



ANCAP

100% Made in Italy

*Forme tecnicamente perfette
per espressi e cappuccini d'eccellenza!*



Una tazza per espresso e cappuccino non è una semplice tazza



Cronologia "EDIZIONI ESPRESSO"
FUORI ASSORTIMENTO

1995 Hot Strong Sweet	Esaurito o disp.limitata
1996 Amore	Esaurito o disp.limitata
1996 Cinema	Esaurito o disp.limitata
1996 Circus	Esaurito o disp.limitata
1997 Planetarium	Esaurito o disp.limitata
1997 Vacanze	Esaurito o disp.limitata
1998 Brazil by Oscar	Esaurito o disp.limitata
1998 Dream Islands	Esaurito o disp.limitata
1998 Mondo futuro	Esaurito o disp.limitata
1998 L'espresso italiano	Esaurito o disp.limitata
1999 Caffè a piacere	Esaurito o disp.limitata
1999 Donne in fiore	Esaurito o disp.limitata
1999 Safari	Esaurito o disp.limitata
1999 Buon anno tutto l'anno	Esaurito o disp.limitata
1999 Millennium	Esaurito o disp.limitata
2000 Re Artù	Esaurito o disp.limitata
2001 La leggenda del caffè	Esaurito o disp.limitata
2001 Il girasole innamorato	Esaurito o disp.limitata
2001 Caffèomanzia	Esaurito o disp.limitata
2001 Sogni Colorati	Esaurito o disp.limitata
2002 Messaggi	Esaurito o disp.limitata
2002 Storie di viaggi	Esaurito o disp.limitata
2002 Orient Express	Esaurito o disp.limitata
2002 Arca di Noè	Esaurito o disp.limitata
2003 Il mondo in una lettera	Esaurito o disp.limitata
2003 Note e sentimenti	Esaurito o disp.limitata
2003 Righe vagabonde	Esaurito o disp.limitata
2004 Tarocchi	Esaurito o disp.limitata
2005 Tic Tac	Esaurito o disp.limitata
2005 Caffè a 3 stelle	Esaurito o disp.limitata

Cronologia
"EDIZIONI ESPRESSO" IN ASSORTIMENTO

2004 Rose	In assortimento
2006 Bella Italia 1	In assortimento
2007 Bella Italia 2	In assortimento
2007 Verdure Italiane	In assortimento
2008 Fragole	In assortimento
2009 Contrade Italiane	In assortimento
2010 Storie di giardini	In assortimento
2010 Taccuini di viaggi	In assortimento
2010 Mercatini	In assortimento
2011 Billardo	In assortimento
2011 Un anno in campagna	In assortimento
2012 Preziosa	In assortimento
2013 Arlecchino	In assortimento
2013 Italia fiorita	In assortimento
2014 Stampa	In assortimento
2014 Riccioli & Co.	In assortimento
2015 Il giardino delle meraviglie	In assortimento

2016 VENEZIA

NEW

ANCAP
100% Made in Italy

EDIZIONI ESPRESSO



Nascono nel 1995 con la prima serie **Hot Strong Sweet** disegnata da un gruppo di studenti dell'Accademia di Amburgo, cui seguono **Amore, Planetarium, Il Girasole Innamorato...** solo per citarne alcune che hanno rappresentato pietre miliari di questa collezione ormai presente nei più sperduti angoli del globo.

Le nuove serie delle **Edizioni espresso** non nascono mai per caso; le tematiche oggetto delle Edizioni espresso sono frutto di collaborazione con artisti che hanno espresso la loro creatività con soggetti legati al proprio estro o più direttamente all'affascinante mondo del caffè espresso.

Edizioni Espresso

Created in 1995 by a group of Academy students in Hamburg (Germany), the first collection **Hot Strong Sweet** obtains immediately an important commercial success.

Amore, Planetarium, Il Girasole Innamorato - just to name a few - are milestones of the "Edizioni Espresso Collection", all over the world.

New editions are always the result of combination by the creativity of single artists, inputs given by marketing experts and a specific consultation "Espresso experienced" people.

The next collection is under preparation.

Don't miss its presentation.

Per l'assortimento chiedere ai nostri uffici commerciali
Please, contact our commercial office for any information
commerciale@ancap.it
export@ancap.it

QUANDO LE TAZZE FORMA EDEX DIVENTANO ARTE.....

VENEZIA
new 2016

La nuova EDIZIONE ESPRESSO sulla magica VENEZIA.
The new EDIZIONE ESPRESSO on the magic VENICE.

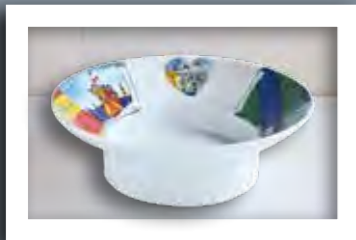
Le Tazze esclusive
delle EDIZIONI ESPRESSO
sono contraddistinte
da questo marchio



Exclusive cups
of Edizioni Espresso
are distinguished by this brand.



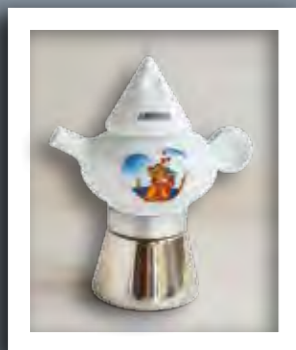
ANCAP
100% Made in Italy



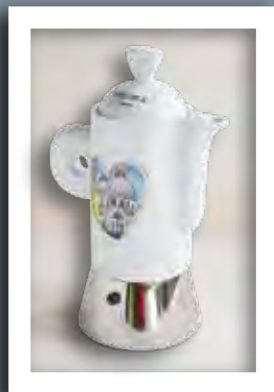
Porta bustine Mimi
cod. 36429



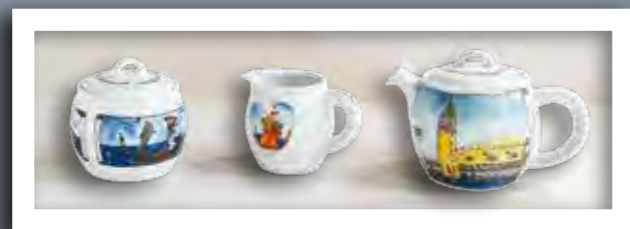
Bicchiere latte
cod.36411



Espressina Pinocchio
cod. 36421



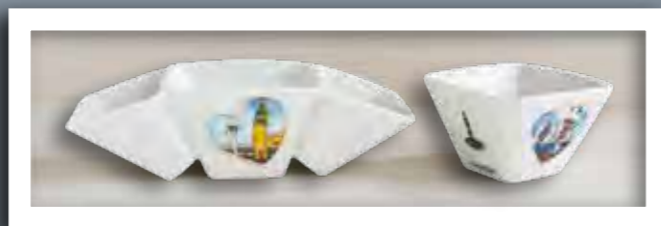
Espressina Darling 4 classic
cod. 36419
Espressina Darling 4 à-Porter
cod. 36419



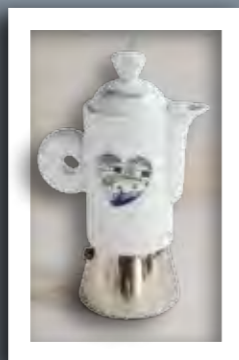
Zuccheriera cod. 36423
Lattiera cod. 36424
Teiera cod. 36426



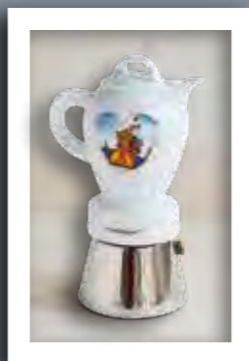
Porta bustine da banco
cod. 36425



Porta bustine Ventaglio
3 scomp. cod. 36427
1 scomp. cod. 36428



Espressina Darling 2 classic
cod. 36416
Espressina Darling 2 à-Porter
cod. 36417



Espressina Cherie
cod. 36414



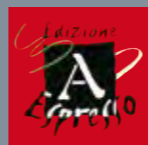
Porta bustine Ferro di cavallo
cod. 36430



Espressina Carina classic
cod.36412
*Espressina Carina à-Porter
cod.36413



Espressina Ali Babà
cod. 36422



Venezia



Tazze Demi
Confezione 2 cc.130 cod. 36410
soggetti assortiti

ANCAP
100% Made in Italy

Venezia
New Edition 2016



Tazze Espresso, Cappuccino Edex
6 soggetti
Confezione 6 tz caffè cod.36408
Confezione 6 tz cappuccino cod.36409



Grande Musica



1-2 sogg. La Scala di Milano 3 sogg. misti 4 sogg. misti 5-6 sogg. misti 7-8 sogg. misti 9 sogg. misti 10 sogg. misti

- 1. 35913 ESPRESSINA CARINA 4 TZ
- 2. 35914***ESPRESSINA CARINA 4 TZ A PORTER
- 3. 35953 ESPRESSINA CHERIE 4 TZ
- 4. 35915 ESPRESSINA CHERIE 2 TZ
- 5. 35918 ESPRESSINA DARLING 4 TZ.
- 6. 35919 ***ESPRESSINA DARLING 4 TZ. A PORTER
- 7. 35916 ESPRESSINA DARLING 2 TZ.
- 8. 35917***ESPRESSINA DARLING 2 TZ. A PORTER
- 9. 35920 ESPRESSINA PINOCCHIO
- 10. 35921 ESPRESSINA ALI' BABA'

(1-2) (5-6) (7-8) moka a doppia versione "classic" e "à-porter"

*** Patented Item



35925 PORTABUSTINE DA BANCO con separatore in plexiglass sogg. misti



35928 PORTABUSTINE VENTAGLIO 1 scomp. sogg. misti

35926 PORTABUSTINE VENTAGLIO 3 scomp. sogg. La Scala di Milano

35931 PORTABUSTINE MIMI sogg. misti

35929 PORTABUSTINE FERRO DI CAVALLO sogg. WIENER STAATSOPER Vienna



35923 LATTIERA EDEX sogg. WIENER STAATSOPER Vienna

35954 TEIERA EDEX cc.350 sogg. La Scala di Milano

35922 ZUCCHIERIERA BELEM sogg. WIENER STAATSOPER Vienna



35912 BICCHIERE LATTE (minimo 2 pz.) sogg. WIENER STAATSOPER Vienna

35911 CONF. 2 TAZZE DEMI DOPPIO ESPRESSO C/P sogg. misti



BOLSHOI Mosca

WIENER STAATSOPER Vienna

LA SCALA Milano

SYDNEY OPERA HOUSE Sydney

OPERA NATIONAL Parigi

METROPOLITAN OPERA New York

- 35908 CONFEZIONE 2 TAZZE ESPRESSO C/P EDEX
- 35909 CONFEZIONE 6 TAZZE ESPRESSO C/P EDEX
- 35910 SERIE 6 TAZZE CAPPUCCINO C/P EDEX

I grandi teatri della Musica



SYDNEY OPERA HOUSE Sydney



OPERA NATIONAL Parigi



WIENER STAATSOPER Vienna



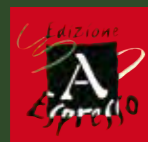
BOLSHOI Mosca



METROPOLITAN OPERA New York



LA SCALA Milano



- 35309 Confezione 2 Tz. espresso con piatto Edex (3x2) / Set of 2 espresso cups with saucers Edex (3x2)
 35310 Confezione 6 Tz. espresso con piatto Edex / Set of 6 espresso cups with saucers Edex
 35311 Serie 6 tz. cappuccino con piatto Edex (3x2) / Set of 6 cappuccino cups with saucers boxed Edex (3x2)
 35312 Confezione 2 Tz. doppio espresso c/piatto / Set of 2 double espresso cups with saucers
 35313 Bicchiere latte / Mug
 35314 Espresso Carina 4 tazze / Espresso coffee maker "Carina" (x4)
 35315 ***Espresso Carina 4 Tz. à porter / Espresso coffee maker "Carina" à-porter (x4)
 35316 Espresso Cherie x 2 tz. / Espresso coffee maker "Cherie" (x2)
 35318 Espresso Darling x 2 tz. / Espresso coffee maker "Darling" (x2)
 35319 ***Espresso Darling 2 Tz. à porter / Espresso coffee maker "Darling" à-porter (x2)
 35320 Espresso Darling x 4 tz. / Espresso coffee maker "Darling" (x4)
 35321 ***Espresso Darling 4 Tz. à porter / Espresso coffee maker "Darling" à-porter (x4)
 35323 Espresso Pinocchio x 2 tz. / Espresso coffee maker "Pinocchio" (x2)
 35324 Espresso Alibabà x 2 tz. / Espresso coffee maker "Alibabà" (x2)
 35325 Zuccheriera Belem / Sugar Bowl Belem
 35326 Lattiera Edex / Milk pot Edex
 35327 Teiera edex cc.350 / Teapot Edex
 35328 Portabustine da banco con separat.plex. / Sugar bags holder with plexy glass separator
 35329 Portabustine a ventaglio 3 scomparti / Sugar bags holder "Fan" 3 sect.
 35330 Coppa Flamenco cm.14 / Sugar bags holder cm.14 Flamenco
 35331 Coppa Flamenco cm.20 / Sugar bags holder cm.20 Flamenco
 35332 Coppa Flamenco cm.25 / Sugar bags holder cm.25 Flamenco

* available also the classic red carton gift box or white industrial carton box.
 Please, contact our offices for more information

***Patented

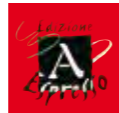
ANCAP
 100% Made in Italy



IL GIARDINO
 DELLE MERAVIGLIE



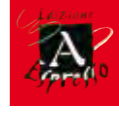
Mondo Caffè



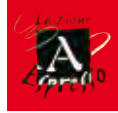
Arlecchino



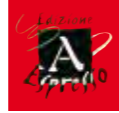
Rose



Fragole



Riccioli & Co.



Italia fiorita

soggetti Tazze Espresso: Venezia, Roma, Milano, Palermo, Firenze, Napoli.



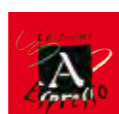
Mercatini



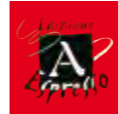
Verdure Italiane



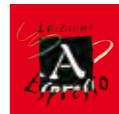
Stampa



Taccuini di viaggi

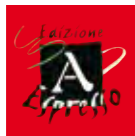


Contrade Italiane

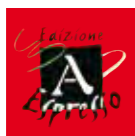


Storie di giardini





Un anno in campagna



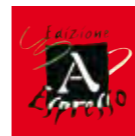
Bella Italia 1 e 2



Bella Italia 1:TAZZE ESPRESSO - Venezia, Verona, Milano, Pisa, Firenze, Roma.
Bella Italia 2: TAZZE CAPPUCCINO - Torino, Genova, Bologna, Napoli, Bari, Palermo



Biliardo



Preziosa



L'Edizione dec. "Preziosa" puo essere venduta con piatto bianco, oppure con piatto decorato (vedi foto)

Available both with decorated or white saucer.



I COLORI DI GIOTTO



Cronologia "I COLORI DI GIOTTO"

2004 Varianti variabili	Esaurito o disp.limitata
2004 Come scriviamo Giotto?	Esaurito o disp.limitata
2004 Sayonara	Esaurito o disp.limitata
2005 Madame Chat	Esaurito o disp.limitata
2005 Passerella italiana	Esaurito o disp.limitata
2006 Insieme together	Esaurito o disp.limitata
2007 Egeo	Esaurito o disp.limitata
2008 Rugiada	Esaurito o disp.limitata
2009 Profumi d'Oriente	Esaurito o disp.limitata
2010 Very Diva	Esaurito o disp.limitata

Cronologia "I COLORI DI GIOTTO" IN ASSORTIMENTO

2008 Italia in bici	
2009 Ritmo espresso	In assortimento
2012 Magie	In assortimento
2014 Funny Web	In assortimento
2015 Happy Life	In assortimento

Cronologia LE EDIZIONI SPECIALI per il FESTIVAL ARENIANO

2013 AIDA giorno e notte	Esaurito o disp.limitata
2014 CARMEN	Esaurito o disp.limitata
2015 GIULIETTA E ROMEO	Esaurito o disp.limitata

2016 TURANDOT su forma VIVALDI

Giotto, la tazza dall'inconfondibile manico e dal piattino decentrato, ha scelto fin dalla sua nascita abiti molto particolari, passando dal trendy **"Varianti Variabili"** ad un esotico **"Sayonara"** ai sofisticati **"Madame Chat"** o **"Passerella Italiana"**.

Giotto è una classica tazza tronco di cono che ben si presta a collezioni particolarmente sofisticate; ha un numero più limitato di proposte proprio perché si rivolge ad un pubblico che cerca forme e proposte diverse dalle più immediate forme riferibili all'espresso italiano.

I Colori di Giotto
Giotto, Ancap's unique Espresso Cup with its unmistakable handle and saucer, ever since its creation has been "dressed" in very particular fashion. From trendy **"Varianti Variabili"** to exotic **"Sayonara"** to sophisticated **"Madame Chat"** or **"Passerella Italiana"**. The number of Giotto collection is more limited than Edex cups just targeting people looking for more exclusive shapes not only Italian style, but also design and special creativity expression.

Per l'assortimento chiedere ai nostri uffici commerciali
Please, contact our commercial office for any information
commerciale@ancap.it
export@ancap.it

QUANDO LE TAZZE
FORMA GIOTTO
DIVENTANO ARTE.....

HAPPY LIFE!



Le tazze esclusive dei **"Colori di Giotto"** sono contraddistinte da questo marchio.

i colori di **Giotto**
COLLEZIONE D'ANCAP

Exclusive cup of Colori di Giotto
one distinguished by this brand.

Happy life



- 35290 Confezione 2 Tz. espresso con piatto Giotto (3x2)
Set of 2 espresso cups with saucers Giotto (3x2)
35291 Confezione 2 Tz. cappuccino con piatto Giotto (3x2)
Set of 2 cappuccino cups with saucers Giotto (3x2)
35292 Serie 6 tz. espresso con piatto Giotto
Set of 6 espresso cups with saucers boxed Giotto

- 35293 Teiera Giotto cc.350
Teapot Giotto cc.350
- 35294 Cremiera Giotto cc.90
Milk pot Giotto cc.90
- 35295 Zuccheriera Giotto
Sugar Bowl Giotto
- 35296 Portabustine da banco con separat.plex.
Sugar bags holder with plexy glass separator
- 35297 Portabustine ventaglio 3 scomparti
Sugar bags holder "Fan" 3 sect.
- 35298 Portabustine Triangolare
Sugar bags holder triangle
- 35299 Portabustine Ferro di cavallo
Sugar bags holder horseshoe
- 35300 Portabustine Trifoglio
Sugar bags holder clover
- 35301 Espressina Giotto x 2 tz.
Espresso coffee maker "Giotto" (x2)
- 35302 Espressina Giotto x 4 tz.
Espresso coffee maker "Giotto" (x4)
- 35303 ***Espressina Giotto à-porter x 2 tz.
Espresso coffee maker "Giotto" à-porter (x2)
- 35304 ***Espressina Giotto à-porter x 4 tz.
Espresso coffee maker "Giotto" à-porter (x4)
- 35305 Espressina Alibabà x 2 tz.
Espresso coffee maker "Alibabà" (x2)
- 35306 Espressina Pinocchio x 2 tz.
Espresso coffee maker "Pinocchio" (x2)



(9-11) - (10-12) doppia versione "Classic" e "à-porter"
(9-11) - (10-12) double version "Classic" e "à-porter"

*** Patented

Funny Web



Ritmo espresso



Magie



Italia in bici



EDIZIONI LIMITATE, SPECIALI PER EVENTI.
Special limited editions for Arena of verona festival



AIDA GIORNO
Edizione speciale 2013
*Esaurito o disp.limitata



AIDA NOTTE
Edizione speciale 2013
*Esaurito o disp.limitata



CARMEN
Edizione speciale 2014
*Esaurito o disp.limitata



ROMEO AND JULIETTE
Edizione speciale 2015
*Esaurito o disp.limitata

Tazze realizzate in collaborazione con la Fondazione Arena di Verona

Turandot

New 2016



TURANDOT
Edizione speciale 2016



ANCAP
100% Made in Italy

Cos'è un'Espressina Ancap?

Una moka per eccellenti caffè all'italiana con parte superiore in vera porcellana.

Questo significa :

- Migliore sviluppo dei principi aromatici
- Mantenimento del calore
- Possibilità di abbinare le tazze con la stessa personalizzazione della moka

• *Espressina Classic* : Da usarsi sempre con corpo in porcellana e caldaia insieme. L'espressina classic ha la possibilità di abbinare tazze con decorazioni uguali alla parte in porcellana

• *Espressina A-porter* : brevetto internazionale d'Ancap n°1381881-1371297, in cui la parte in porcellana può essere tolta dalla caldaia e portata in tavola come elegante caffettiera per servire il caffè in tazze con uguale personalizzazione e forma.

A pag. 52 e 53, illustriamo modalità di utilizzo e differenze fra i due tipi di Espressine

What is Espressina Ancap?

It is a Moka for excellent coffees italian style. Top in hard porcelain, fired at 1400° and zero porosity.

This means:

- More taste
- Long lasting temperature
- Possibility of matching with the decoration of the cups

Espressina of Ancap exists in several shapes and capacity and in two main version:

• *Espressina Classic* : to be used always with porcelain body and boiler together. ESPRESSINA CLASSIC has the possibility to match cups with same decorations as porcelain body of Espressina

• *Espressina A-porter* : international patent n°1381881-1371297, ESPRESSINA A-PORTER with porcelain top part removable from the boiler. This to serve the coffee in cups with the same decoration and shape.

HOW TO USE pag.52-53



ALI' BABA'
versione "CLASSIC"



ALADINO
versione "CLASSIC"



GOLF
versione "CLASSIC"



CHERIE
versione "CLASSIC"



CARINA
versione "CLASSIC"
versione "A-PORTER"
PATENTED



NICOLE
versione "CLASSIC"



PINOCCHIO
versione "CLASSIC"



GIOTTO
versione "CLASSIC"
versione "A-PORTER"
PATENTED



DARLING
versione "CLASSIC"
versione "A-PORTER"
PATENTED

Fare il caffè con l'Espressina Classic

How to make Espresso with Classic version



1. Riempite con acqua la caldaia fino a metà valvola di sicurezza.

Fill up water until height of security valve.



2. Riempite il filtro con caffè facendo attenzione a non pressare troppo la polvere. La macinazione del caffè è importantissima scegliete quindi un caffè adatto.

Put ground coffee into filter, do not press too much, use only special Espresso Grind.



3. Avvitate saldamente la caldaia alla parte superiore in porcellana.

Put on porcelain pot and close up firmly.



4. Mettere sul fuoco. Una fiamma bassa permetterà di ottenere un caffè più cremoso. Prima di spegnere la fiamma attendere che il caffè sia uscito del tutto.

To obtain typical Espresso "Cream", boil only with small flame. Once the coffee has risen switch off the gas or electric plate. Leaving the espresso coffee maker on a flame or hot plate after coffee has risen may cause damage. Close flame immediately when espresso has risen completely.



5. A questo punto il caffè è pronto per essere servito caldissimo e con tutto il suo aroma. Mescolate accuratamente. Usate sempre la presina per sollevare il coperchio.

Now, coffee is ready to be served with all its aroma. Mix carefully, using always a protection for taking the lid and handle: they are HOT. Serve Espresso very hot! (Caution: Porcelain handle might be hot!)

ATTENZIONE: Il prodotto non va tenuto sul fuoco senza acqua all'interno della caldaia. Lavare il prodotto solo quando lo stesso si è completamente raffreddato, onde evitare che shock termici provochino fratture della porcellana.

Espressina d'Ancap Classic



6. La parte in porcellana dell'Espressina non cede e non assorbe alcun tipo di sostanza, potete quindi lasciare il caffè dentro l'Espressina che ne manterrà inalterato a lungo l'aroma e il calore. Il nostro ultimo consiglio è di servire sempre il caffè in tazzine di vera porcellana, infatti per le caratteristiche intrinseche del materiale, la vera porcellana è ideale per mantenere gusto, aroma e calore della bevanda.

Espresso might be kept for some time in the porcelain pot, maintaining perfectly aroma and fragrance. Always serve Espresso in special espresso cups made of heavy, thick porcelain. Only using correct cups, Espresso maintains taste, temperature and aroma.

Fare il caffè con l'Espressina à-porter !

How to make Espresso with à-porter version



1. Riempite con acqua la caldaia fino a metà valvola di sicurezza.

Fill up water until height of security valve.



2. Riempite il filtro con caffè facendo attenzione a non pressare troppo la polvere. La macinazione del caffè è importantissima scegliete quindi un caffè adatto.

Put ground coffee into filter, do not press too much, use only special Espresso Grind.



3. Avvitate saldamente la caldaia alla parte superiore del filtro in metallo e infilate sul birone centrale la parte superiore in porcellana dell'Espressina, facendola appoggiare sulla caldaia in acciaio.

Put threaded filter part with Espresso Grind on stainless steel cooker and fix firmly. Then just put on porcelain and pot transboiling tube is to be placed inside the porcelain pot. To obtain typical Espresso "Cream", boil only with small flame. Once the coffee has risen switch off the gas or electric plate. Leaving the espresso coffee maker on flame or hot plate after coffee has risen may cause damage.



4. Appoggiare l'Espressina sul fornello, accendere il fuoco. Una fiamma bassa permetterà di ottenere un caffè più cremoso. Prima di spegnere la fiamma attendere che il caffè sia uscito del tutto.

To obtain typical Espresso "Cream", boil only with small flame, once the coffee has risen switch off the gas or electric plate. Leaving the espresso coffee maker on a flame or hot plate after coffee has risen may cause damage. Close flame immediately when espresso has risen completely.



5. A questo punto il caffè è pronto per essere servito caldissimo e con tutto il suo aroma. Mescolate accuratamente. Usate sempre la presina per sollevare il coperchio, e la caffettiera.

Now, coffee is ready to be served with all its aroma. Mix carefully, using always a protection for taking the lid and handle: they are HOT. Serve Espresso very hot! (Caution: Porcelain handle might be hot!)

WARNING: Please, never heat the boiler without water inside and wash ESPRESSINA only once it has completely cooled down in order to avoid thermal shocks and following fractures on porcelain.

Espressina d'Ancap à-porter



BREVETTO PATENT 1381881-1371297

6. La parte in porcellana dell'Espressina non cede e non assorbe alcun tipo di sostanza, potete quindi lasciare il caffè dentro l'Espressina che ne manterrà inalterato a lungo l'aroma e il calore. Il nostro ultimo consiglio è di servire sempre il caffè in tazzine di vera porcellana, infatti per le caratteristiche intrinseche del materiale, la vera porcellana è ideale per mantenere gusto, aroma e calore della bevanda.

Espresso might be kept for some time in the porcelain pot, maintaining perfectly aroma and fragrance. Always serve Espresso in special espresso cups made of heavy thick porcelain. Only using correct cups, Espresso maintains taste, temperature and aroma.

Espressine Giotto



Giotto
"Millecolori Brillanti"

"Giotto Bianca"
x2 tz cod.26403
x4 tz cod.26404
à-porter x 2 tz cod.27534
à-porter x 4 tz cod.28089

"Happy Life"
x2 tz cod.35301
x4 tz cod.35302
à-porter x 2 tz cod.35303
à-porter x 2 tz cod.35304

"Funny Web"
x2 tz cod.33357
x4 tz cod.33358
à-porter x 2 tz cod.33359
à-porter x 2 tz cod.33360

"Magie"
x2 tz cod.32167
x4 tz cod.32168
à-porter x 2 tz cod.32169
à-porter x 2 tz cod.32170

"Erbe officinali"
x2 tz cod.32464
x4 tz cod.32466
à-porter x 2 tz cod.32465
à-porter x 2 tz cod.32467

"GhiriGori Platino"
x2 tz cod.32261
x4 tz cod.32262
à-porter x 2 tz cod.32263
à-porter x 2 tz cod.32264

"GhiriGori Oro"
x2 tz cod. 32254
x4 tz cod. 32255
à-porter x 2 tz cod. 32256
à-porter x 2 tz cod. 32257

"Un anno in campagna"
x2 tz cod.31956
x4 tz cod.31958
à-porter x 2 tz cod.31957
à-porter x 2 tz cod. 31958

"Mercatini"
x2 tz cod.31704
x4 tz cod.31706
à-porter x 2 tz cod.31705
à-porter x 2 tz cod.31707

"Very Diva"
x2 tz cod.31069
x4 tz cod.31070
à-porter x 2 tz cod.31071
à-porter x 4 tz cod.31072

"Italia in bici"
x2 tz cod.29328
x4 tz cod.29331
à-porter x 2 tz cod.29329
à-porter x 4 tz cod.29330

"Contrade italiane"
x2 tz cod.30476
x4 tz cod.30477
à-porter x 2 tz cod.30478
à-porter x 4 tz cod.30479

"Armonie Siderali"
x2 tz cod.28082
x4 tz cod.28083
à-porter x 2 tz cod. 28460
à-porter x 2 tz cod. 28461

"Biliardo"
x2 tz cod.31921
x4 tz cod.31923
à-porter x 2 tz cod.31922
à-porter x 2 tz cod.31924

"Profumi d'Oriente"
x2 tz cod.30537
x4 tz cod.30540
à-porter x 2 tz cod.30539
à-porter x 4 tz cod.30538

"Ritmo Espresso"
x2 tz cod.30085
x4 tz cod.30086
à-porter x 2 tz cod.30087
à-porter x 4 tz cod.30088

"Verdure italiane"
x2 tz cod.29358
x4 tz cod.29359
à-porter x 2 tz cod.29360
à-porter x 4 tz cod.29361

"Egeo"
x2 tz cod.28260
x4 tz cod.28261
à-porter x 2 tz cod.28245
à-porter x 4 tz cod.28246

"Volando"
x2 tz cod. 26873
x4 tz cod.26874
à-porter x 2 tz cod. 29749
à-porter x 2 tz cod. 29750

"Rugiada"
x2 tz cod.29720
x4 tz cod.29721
à-porter x 2 tz cod.29722
à-porter x 4 tz cod.29723

"Fragole"
x2 tz cod.29740
x4 tz cod.29741
à-porter x 2 tz cod.29742
à-porter x 4 tz cod.29743

"Sayonara"
x2 tz cod.26800
x4 tz cod.26801
à-porter x 2 tz cod.27708
à-porter x 4 tz cod.27709

"Passerella italiana"
x2 tz cod.27473
x4 tz cod.27474
à-porter x 2 tz cod.27506
à-porter x 4 tz cod.27507

"Come scriviamo Giotto"
x2 tz cod.26804
x4 tz cod.26805
à-porter x 2 tz cod.29076
à-porter x 4 tz cod.29077

"Madame Chat"
x2 tz cod.26405
x4 tz cod.26406
à-porter x 2 tz cod.27533
à-porter x 4 tz cod.27721

Espressine Carina



Carina
"Millecolori Brillanti"

"Carina bianca"
x4 tz cod.17818
à-porter x4 tz cod.28673

"Giardino delle meraviglie"
x4 tz. cod.35314
à-porter x4 tz. cod.35315

"Mondo Caffè"
x4 tz. cod.34784
à-porter x4 tz. cod.34785

"Riccioli & Co."
x4 tz. cod.33966
à-porter x4 tz. cod.33967

"Stampa"
x4 tz. cod.33825
à-porter x4 tz. cod.33832

"Italia fiorita"
x4 tz. cod.33087
à-porter x4 tz. cod.33088

"Preziosa"
x4 tz. cod.32543
à-porter x4 tz. cod.32545

"Un anno in campagna"
x4 tz. cod.31954
à-porter x4 tz. cod.31955

"Biliardo"
x4 tz. cod.31917
à-porter x4 tz. cod.31918

"Mercatini"
x4 tz. cod.31616
à-porter x4 tz. cod.31617

"Taccuini di viaggi"
x4 tz. cod.31353
à-porter x4 tz. cod.31354

"Storie di giardini"
x4 tz. cod.31369
à-porter x4 tz. cod.31367

"Contrade Italiane"
x4 tz. cod.30509
à-porter x4 tz. cod.30510

"Bella Italia2"
x4 tz. cod.28813
à-porter x4 tz. cod.28824

"Bella Italia1"
x4 tz. cod.27428
à-porter x4 tz. cod.28780

"Verdure italiane"
x4 tz. cod.29356
à-porter x4 tz. cod.29367

"Caffeomanzia"
x4 tz. cod.22574
à-porter x4 tz. cod.29083

"Brazil by Oscar"
x4 tz. cod.18287
à-porter x4 tz. cod.29091

"Urbino"
x4 tz. cod.24579
à-porter x4 tz. cod.29088

"Tic Tac"
x4 tz. cod.26681
à-porter x4 tz. cod.27531

"Tarocchi"
x4 tz. cod.25601
à-porter x4 tz. cod.28478

"Fragole"
x4 tz. cod.29729
à-porter x4 tz. cod.29730

"Righe vagabonde"
x4 tz. cod.24342
à-porter x4 tz. cod.28826

"Rose"
x4 tz. cod.24973
à-porter x4 tz. cod.27814

"Safari"
x4 tz. cod.20102
à-porter x4 tz. cod.27722

"Arca di Noè"
x4 tz. cod. 23456
à-porter x4 tz. cod.28672

"Armonie Siderali"
x4 tz. cod. 28073
à-porter x4 tz. cod.28460

"Happy Colours Blu"
x4 tz. cod.29079
à-porter x4 tz. cod.28840

"Happy Colours Verde"
x4 tz. cod.28871
à-porter x4 tz. cod.28839

"Happy Colours Rosso"
x4 tz. cod.28502
à-porter x4 tz. cod.28838

"Happy Colours Giallo"
x4 tz. cod.29156
à-porter x4 tz. cod.28841

"Amore"
x4 tz. cod.17243
à-porter x4 tz. cod.28686

"Caffè a 3 stelle"
x4 tz. cod.26698
à-porter x4 tz. cod.28740

"Espresso italiano"
x4 tz. cod.19848
à-porter x4 tz. cod.29084

"Planetarium"
x4 tz. cod.17190
à-porter x4 tz. cod.29093

"Il girasole innamorato"
x4 tz. cod.22282
à-porter x4 tz. cod.28724

"Note e...sentimenti"
x4 tz. cod.23985
à-porter x4 tz. cod.29089

"Hot Strong Sweet"
x4 tz. cod.17242
à-porter x4 tz. cod.29072

Espressine Alì Babà



Alì Babà
"Millecolori Brillanti"



"Alì Babà Bianca" x2 tz cod.22390
"Giardino delle Meraviglie" x2 tz cod.35324
"Happy Life" x2 tz cod.35305
"Mondo Caffè" x2 tz cod.34794
"Riccioli & Co." x2 tz cod.33974



"Stampa" x2 tz cod.33831
"Funny Web" x2 tz cod.33363
"Italia fiorita" x2 tz cod.33090
"Ghirigori platino" x2 tz cod.32249
"Ghirigori oro" x2 tz cod.32245



"Un anno in campagna" x2 tz cod.31916
"Mercatini" x2 tz cod.31718
"Storie di GIRDINI" x2 tz cod.31365
"Contrade italiane" x2 tz cod.30508
"Tarocchi" x2 tz cod.25612
"Moresca" x2 tz cod.23242
"Stelle" x2 tz cod.23239

Espressine Pinocchio



Pinocchio
"Millecolori Brillanti"



"Pinocchio Bianca" x2 tz cod.22391
"Giardino delle meraviglie" x2 tz cod.35323
"Happy Life" x2 tz cod.35306
"Mondo Caffè" x2 tz cod.34793
"Riccioli & Co." x2 tz cod.33973



"Stampa" x2 tz cod.33830
"Funny Web" x2 tz cod.33364
"Italia fiorita" x2 tz cod.33089
"Un anno in campagna" x2 tz cod.31953
"Mercatini" x2 tz cod.31717



"Contrade italiane" x2 tz cod.30506
"Biliardo" x2 tz cod.31915
"Armonie Siderali" x2 tz cod. 28079
"Sorrento" x2 tz cod.30441
"in Fiore" x2 tz cod.23231
"a Festa" x2 tz cod. 23228
"Coriandoli" x2 tz cod.23234

Espressine Golf



Golf "Filo Verde"
x2 tz.cod.24062



Golf Bianca "Young"
x2 tz.cod.23179

Golf "Filo Platino"
x2 tz.cod.24065

Espressine Cherie



Cherie
"Giardino delle meraviglie"
x2 tz cod.35316



"Cherie bianca" x2 tz cod.20637
x4 tz cod.21665
"Mondo Caffè" x2 tz cod.34786
x4 tz cod.34787
"Riccioli & Co." x2 tz cod.33968
x4 tz cod.33979
"Stampa" x2 tz cod.33826
x4 tz cod.33827



"Italia fiorita" x2 tz cod.33147
x4 tz cod.33148
"Un anno in campagna" x2 tz cod.31960
x4 tz cod.31961
"Biliardo" x2 tz cod.31925
x4 tz cod.31926
"Mercatini" x2 tz cod.31618
x4 tz cod.31708
"Contrade italiane" x2 tz cod.30511
x4 tz cod.30512



"Armonie Siderali" x2 tz cod.28080
x4 tz cod.28081
"Verdure italiane" x2 tz cod.29369
x4 tz cod.29370
"Fragole" x2 tz cod.29738
x4 tz cod.29739
"Storie di giardini" x2 tz cod.31368
"Rose" x2 tz cod.24969
x4 tz cod.24972
"Il girasole innamorato" x2 tz cod.22285
"Messaggi" x2 tz cod.23137
x4 tz cod.23140



"Tarocchi" x2 tz cod.25598
x4 tz cod.25600
"Righe vagabonde" x2 tz cod.24348
x4 tz cod.24349
"Arca di Noè" x2 tz cod.23455
"Storie di viaggi" x2 tz cod.23153
"La leggenda del caffè" x2 tz cod.21640
"Note e...sentimenti" x2 tz cod.23982
x4 tz cod.23984
"Caffeomanzia" x2 tz cod.22575

Espressine Darling



Darling "Millecolori Brillanti"



"Darling bianca"
x2 tz cod.20656
x4 tz cod.22218
à-porter x 2 tz cod.28681
à-porter x 4 tz cod.29157

"Mondo Caffè"
x2 tz cod.34788
x4 tz cod.34790
à-porter x 2 tz cod.34789
à-porter x 4 tz cod.34791

"Giardino delle meraviglie"
x2 tz cod.35318
x4 tz cod.35320
à-porter x 2 tz cod.35319
à-porter x 4 tz cod.35321

"Riccioli & Co."
x2 tz cod.33969
x4 tz cod.33971
à-porter x 2 tz cod.33970
à-porter x 4 tz cod.33972



"Stampa"
x2 tz cod.33828
x4 tz cod.33829
à-porter x 2 tz cod.33833
à-porter x 4 tz cod.33834

"Italia fiorita"
x2 tz cod.33144
x4 tz cod.33137
à-porter x 2 tz cod.33145
à-porter x 4 tz cod.33146

"Un anno in campagna"
x2 tz cod.31962
x4 tz cod.31964
à-porter x 2 tz cod.31963
à-porter x 4 tz cod.31965

"Biliardo"
x2 tz cod.31927
x4 tz cod.31928
à-porter x 2 tz cod.31929
à-porter x 4 tz cod.31930

"Verdure italiane"
x2 tz cod.29362
x4 tz cod.29363
à-porter x 2 tz cod.29364
à-porter x 4 tz cod.29365

"Rose"
x2 tz cod.24968
x4 tz cod.24970
à-porter x 2 tz cod.27717
à-porter x 4 tz cod.27718



"Il girasole innamorato"
x2 tz cod.22283
x4 tz cod.22284
à-porter x 2 tz cod.27723
à-porter x 4 tz cod.27724

"Happy colours Blu"
x2 tz cod.29104
x4 tz cod.29105
à-porter x 2 tz cod.28835
à-porter x 4 tz cod.29106

"Happy colours Giallo"
x2 tz cod.28606
x4 tz cod.29102
à-porter x 2 tz cod.28836
à-porter x 4 tz cod.29103

"Happy Colours Rosso"
x2 tz cod.29107
x4 tz cod.29108
à-porter x 2 tz cod.28834
à-porter x 4 tz cod.29109

"Happy colours Verde"
x2 tz cod.29110
x4 tz cod.29111
à-porter x 2 tz cod.28837
à-porter x 4 tz cod.29112

"Solaria"
x2 tz cod.27503
à-porter x 4 tz cod.27505



"Note e...sentimenti"
x2 tz cod.23981
x4 tz cod.23983
à-porter x 2 tz cod.28742
à-porter x 4 tz cod.28741

"Righe vagabonde"
x2 tz cod.24343
x4 tz cod.24344
à-porter x 2 tz cod.29086
à-porter x 4 tz cod.29113

"Messaggi"
x2 tz cod.23135
x4 tz cod.23136
à-porter x 2 tz cod.27539
à-porter x 4 tz cod.28861

"Caffeomanzia"
x2 tz cod.22576
à-porter x 2 tz cod.29097

"Arca di Noè"
x2 tz cod.23454
à-porter x 2 tz cod.29101

"Tarocchi"
x2 tz cod.25597
x4 tz cod.25599



"Internet"
x2 tz cod.21492
x4 tz cod.21493
à-porter x 2 tz cod.27540
à-porter x 4 tz cod.28890

"Rè Artù"
x2 tz cod.21187

"Armonie Siderali"
x2 tz cod. 28077
x4 tz cod.28078
à-porter x 2 tz cod.28462
à-porter x4 tz cod.28679

"Black and white"
x2 tz cod.20664
x4 tz cod.21818
à-porter x 2 tz cod.28684
à-porter x 4 tz cod.28879

"Starter"
x2 tz cod.20681
x4 tz cod.21819
à-porter x 2 tz cod.28888

"Oriente"
x2 tz cod.20670
x4 tz cod.21820
à-porter x 2 tz cod.29115
à-porter x 4 tz cod.28685

Espressine Aladino



Aladino "Millecolori Brillanti"



Aladino bianca
x2 tz.cod. 23541
x4 tz. cod.23542

"Italia fiorita"
x2 tz. cod. 33136

"Ghirigori Platino"
x2 tz. cod. 32253

"Ghirigori Oro"
x2 tz. cod. 32251

"Un anno in campagna"
x2 tz. cod. 31998

"Argentario"
x2 tz. cod.23552
x4 tz. cod.23553

"Tarocchi"
x2 tz. cod.25609
x4 tz. cod.25610

"Argonauti"
x2 tz. cod.23550
x4 tz. cod.23551

"Armonie siderali"
x2 tz. cod. 28075
x4 tz cod. 28076

Espressine Nicole



Nicole "Millecolori Brillanti"



Nicole bianca
x4 tz. cod.18889

"Un anno in campagna"
x4 tz. cod.31966

"Biliardo"
x4 tz. cod.31931

"Verdure Italiane"
x4 tz.29368

"Armonie Siderali"
x4 tz. cod.28072

"Masseria"
x4 tz. cod.18895

"Sciocco blu"
x4 tz. cod.25032

"Libeccio Ocra"
x4 tz. cod. 25031

"Salima"
x4 tz. cod.18896

"Toscana"
x4 tz. cod.18894

"Happy Colours" rosso
x4 tz. cod.29073

"Happy Colours" giallo
x4 tz. cod.29075

"Happy Colours" verde
x4 tz. cod.29074

"Happy Colours" blu
x4 tz. cod.28572

"Vecchia Vienna"
x4 tz. cod.18897